

FOSSÉ 941®



Domaines d'application

**Pied de talus
hors circulation**



**Abords de voies ferrées,
routes, autoroutes**



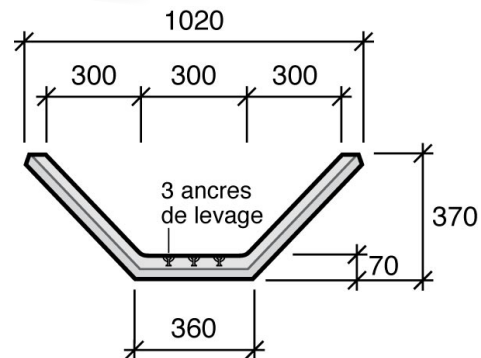
**Accotements
de plate-formes**



INTÉRÊTS DE LA SOLUTION

- > Fossé en béton à démoulage différé performance (C55/67) résistant aux agressions climatiques (W+R) avec en option et sur demande un ciment PMES pour les zones côtières ou montagneuses
- > Classe d'exposition béton selon la norme NF EN 206 (NAF2) XC4, XS1, XD3, XF4, XA1
- > Béton autoplaçant pour une finition parfaite
- > Coefficient Manning Strickler de 95
- > Emboîtement mâle-femelle sur 3 côtés garantissant stabilité et alignement du linéaire
- > Éléments de grande longueur pour une rapidité de pose
- > Manutention intégrée par 3 ancrs de levage de 1.3 T

CARACTÉRISTIQUES



Fossé	Référence	Dimensions intérieures (mm)	Longueur (m)	Poids (kg/ml)	Poids / élément (kg)	Section hydr. (cm ²)	Manutention
N°941	13694110	900 x 300 x 300	2,45	190	465	1 800	3 ancrs de 1,3 T