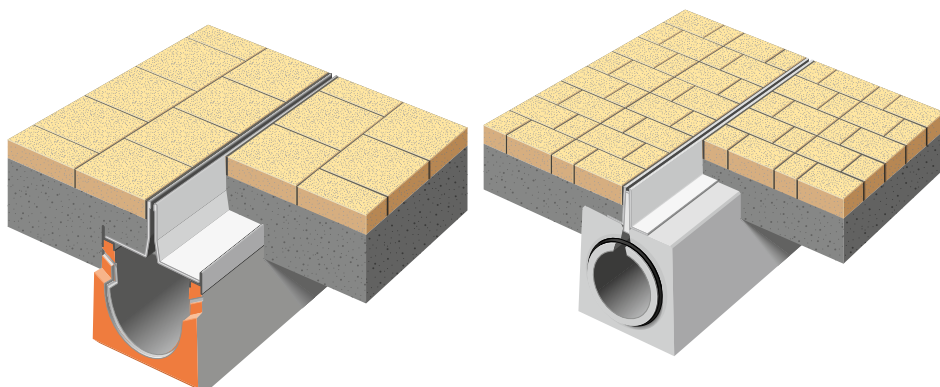


URBAN PROFIL®



INTÉRÊTS DE LA SOLUTION

Le caniveau avec profil de pavage est un moyen discret et esthétique de récupérer les eaux de ruissellement

- > Les corps de caniveaux « CF® » ou « URBAN-I® » posés sous le profil de pavage sont tous deux de Type I
- > Profil de pavage et soudures en acier galvanisé à chaud ou en inox épaisseur 4 mm
- > Sur la version CF®, le profil sera posé sur le caniveau et stabilisé grâce aux entretoises de centrage intégrées au profil
- > Sur la version URBAN-I®, le profil est fourni avec la visserie afin d'être boulonné sur le corps du caniveau (sur chantier). Couple de serrage du profil de pavage sur le corps URBAN-I® à 20 Newtons par mètre
- > Large gamme de sections hydrauliques de 134 à 2 710 cm² permettant la collecte et le stockage
- > Caniveaux en béton à démoulage différé Haute Performance (C55/67) résistant aux agressions climatiques (W+R) avec en option et sur demande un ciment PMES pour les zones côtières ou montagneuses
- > Classe d'exposition béton selon la norme NF EN 206 (NAF2) XC4. XS1. XD3. XF3. XA1.
- > Excellent état de surface favorisant l'auto-curage et les performances hydrauliques
- > Coefficient de rugosité Manning Strickler de 95
- > Emboîtement mâle-femelle
- > Longueur utile de 4 m pour les CF® (3 m pour le CF® 500 et 2,50 m pour le CF® 600) et 1 m pour la version URBAN-I®
- > Fixation par 4 vis au ml sur le corps d'URBAN-I® et clipsé pour le CF®

Classes de résistance



C 250



D 400

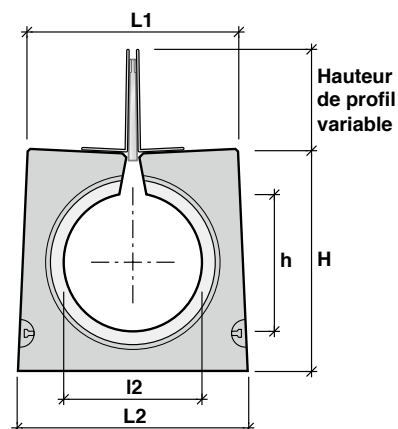


FENTES & PROFILS

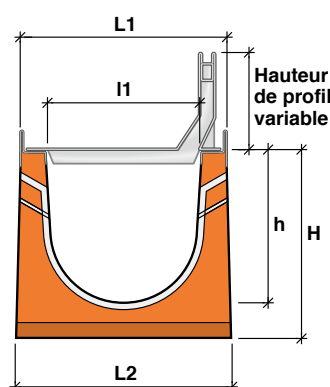
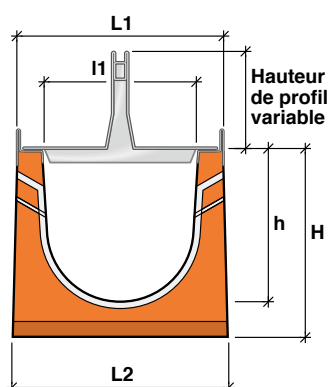
- > Fente centrée sur un caniveau CF®
- > Fente centrée ou excentrée sur un corps URBAN-I®
- > Fente continue avec renfort tous les 35 cm, largeur de 10 à 18 mm pour répondre aux exigences de l'accessibilité PMR
- > Hauteur de profil à la demande, variable entre 8 et 20 cm

URBAN PROFIL®

CARACTÉRISTIQUES



Caniveaux	L1 (mm)	L2 (mm)	I2 (mm)	H (mm)	h (mm)	Poids	Poids /	Section hydr.
						(kg/ml)	élément	
						Hors profil	Hors profil	
CF® 200-300	350	388	200	477	300	289	1 156	514
CF® 200-400	350	396	200	577	400	330	1 320	714
CF® 300	460	500	300	480	300	356	1 384	707
CF® 300-400	460	508	300	580	400	437	1 748	1 007
CF® 400	568	605	400	585	400	505	2 020	1 256
CF® 500	715	763	500	740	500	834	2 502	1 963
CF® 600	870	932	587	930	587	1371	3 428	2 710



Caniveaux	L1 (mm)	I1 (mm)	L2 (mm)	H (mm)	h (mm)	Poids	Poids /	Section hydr.
						(kg/ml)	élément	
						Hors profil	Hors profil	
URBAN-I® 100	164	100	179	215	150	49	49	134
URBAN-I® 150	214	150	229	215	150	57	57	182
URBAN-I® 200-200	264	200	283	275	200	80	80	327
URBAN-I® 200-300	264	200	289	375	300	115	115	524
URBAN-I® 300-300	364	300	390	385	300	127	127	743
URBAN-I® 300-400	364	300	397	485	400	164	164	1 035

URBAN PROFIL®

MANUTENTION

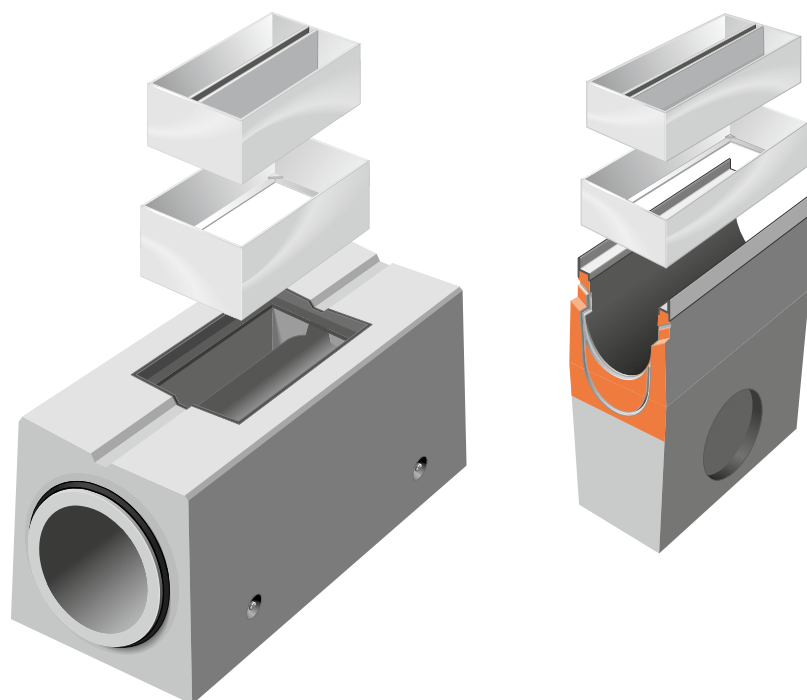
- > Système de manutention intégrée par 4 ancres de levage de 1,3 T pour les CF® de 200-300 à 300-400, 2,5 T pour les CF® 400, 500 et 600 et par pinces à bordure pour les URBAN-I®

ÉLÉMENTS COMPLÉMENTAIRES

AVALOIR

Pour l'évacuation des eaux vers un réseau secondaire

- > Avaloir composé du corps béton rehaussé d'une boîte fixe et d'une partie amovible à remplir
- > Longueur 1,00 m pour les avaloirs CF® (1,50 m pour le CF® 600) et 0,50 m pour les avaloirs de corps URBAN-I®

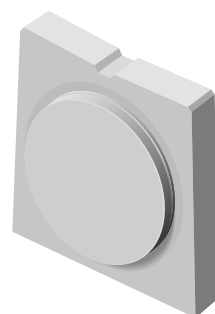


URBAN PROFIL®

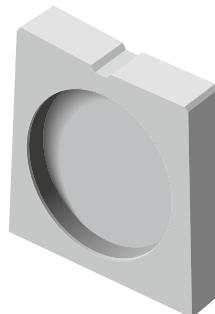
PLAQUE D'ABOUT

Élément d'extrémité de la ligne de caniveaux

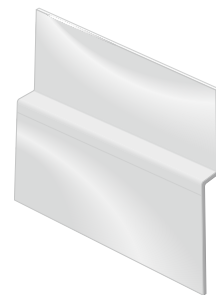
- > Permet une finition propre, durable et rapide sans ajout de matériaux extérieurs
- > En béton pour les caniveaux CF® jusqu'au Ø 500
- > En acier galvanisé pour le CF® Ø 600 et en version URBAN-I®
- > Réservation pour canalisation à la demande



Mâle



Femelle

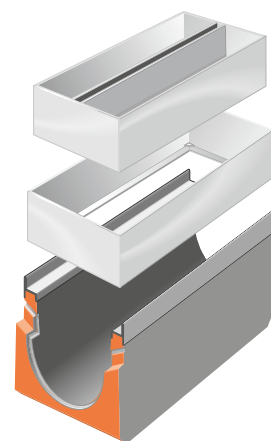
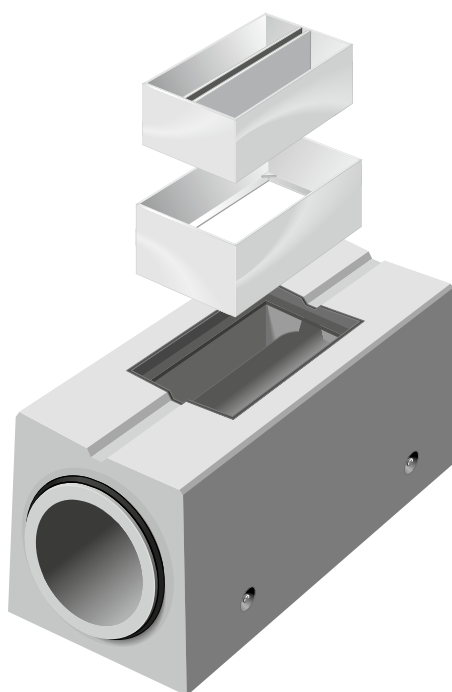


En acier galvanisé

ÉLÉMENT DE NETTOYAGE

Permet l'accès pour le nettoyage des caniveaux

- > L'élément de nettoyage est composé du corps béton rehaussé d'une boîte fixe et d'une partie amovible à remplir
- > Longueur 1,00 m pour les avaloirs CF® (1,50 m pour le CF® 600) et 0,50 m pour les éléments de nettoyage de corps URBAN-I®



SERVICES COMPLÉMENTAIRES

- > Dimensionnement hydraulique
- > Possibilité de réaliser en usine carottages, réservations et coupes en biais, angles
- > Éléments de petites dimensions pour vos tronçons en courbe
- > Calepinage
- > Ouvrages de raccordement spécifiques (nous consulter)